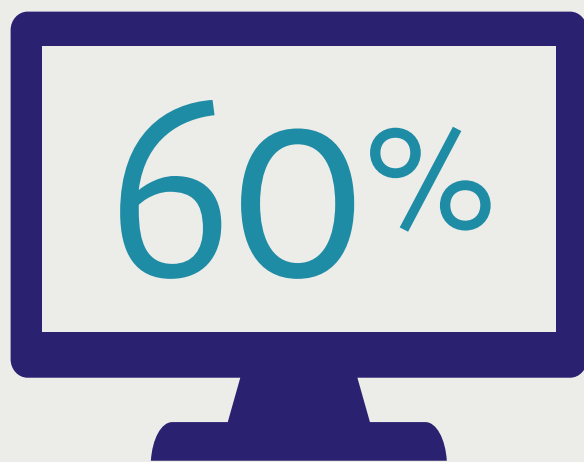




ALGEMENE BEHOEFTE (N=2.891)

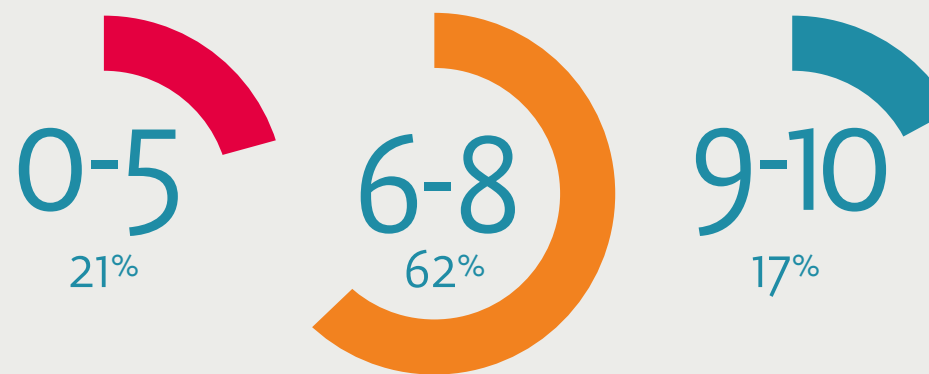
VEEL BEHOEFTE AAN EEN PORTAAL!

60% vindt het (heel) **belangrijk** over een portaal te beschikken, slechts 22% heeft toegang.



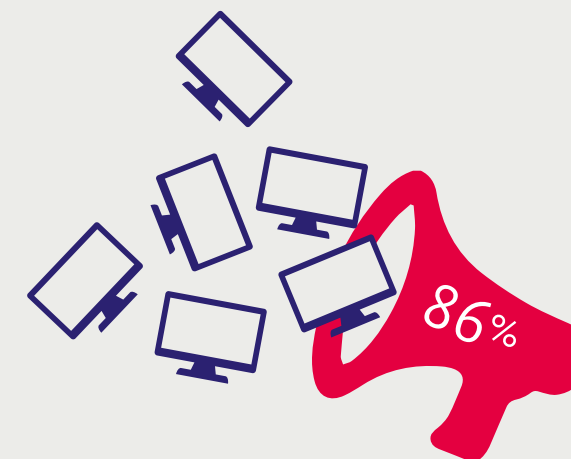
GEBRUIKERS (N=650)

TEVREDENHEID



RAPPORTCIJFERS

Patiënten zijn redelijk tevreden met de huidige portalen en waarderen deze met een **gemiddeld rapportcijfer van 6,9**.

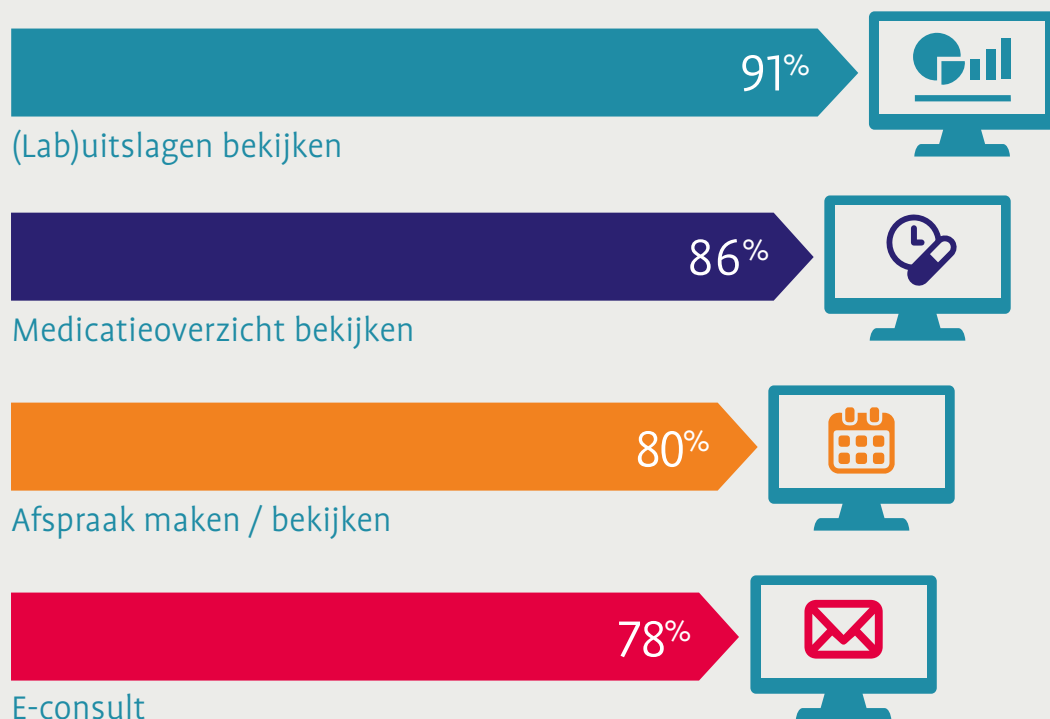


AANBEVELING

86% beveelt anderen het portaal van hun ziekenhuis aan.

BELANGRIJKSTE FUNCTIES

Patiënten vinden het (heel) belangrijk dat een portaal de volgende functies bevat:



WAT KAN ER BETER?



WEINIG BETROKKENHEID ARTSEN

67% merkt weinig betrokkenheid van zijn of haar arts of specialist.



LANG WACHTEN OP (LAB)UITSLAGEN

54% geeft aan langer dan 2 weken te moeten wachten voordat ze bij hun (lab)uitslagen konden. 37% vindt dit (veel) te lang duren.



BEGRIJPELIJKE TAAL

23% geeft aan hun (lab)uitslagen in het portaal niet goed te begrijpen.